



ÚDAJE O VOZIDLE

RZ:	5J9 4774	Výrobní číslo (VIN):	WBAJC51020G852135
Značka a název:	BMW 520d	VIN souhlasí:	Ano
Zdvihový objem:	1995	Prověřit:	Ne
Výkon:	140kW	Datum registrace:	22.05. 2017
Barva:	Černá	Karoserie:	Sedan
Druh paliva:	Nafta	STK měsíc:	05
Převodovka:	Automatická	STK rok:	2021
Olej:	Dostatečné množství	Stav tachometru:	57746
Chladicí kapalina:	Dostatečné množství	Stav paliva:	Dojezd
Datum vrácení (zabavení) vozu:	29.05. 2019		

BMW 5 rada 2.0 520d xDrive

DOKUMENTY A PŘÍSLUŠENSTVÍ

VTP:	✗	ORV:	✓
Zelená karta:	✓	Servisní kontrola:	✓
Dálniční známka:	✗	Datum posl.prohlídky:	29.10. 2018
Dálniční známka - 2.díl:	✗	Diagnostika EOBD:	Nelze zjistit
Tankovací karta:	✗	Počet klíčů k vozidlu:	2
2 sady pneumatik:	✗	Servisní knížka:	Elektronická
Povinná výbava:	✓	Návod k obsluze:	✓

VÝBAVA

Přítomná výbava vozidla:

Tempomat | Klimatizace automatická | Navigace | Park. kamera zadní | Parkovací senzor (Přední a zadní) | Pohon všech kol (4x4) | Sedadla vyhřívaná | Světlomety Xenonové | Multifunkční volant | Isofix

Pneu na vozidle	Značka	Rozměr	Druh pneu	Vzorek(mm)
Pneu LP	Falken	245/45 R18 V	Zimní	6
Pneu PP	Falken	245/45 R18 V	Zimní	6
Pneu PZ	Falken	245/45 R18 V	Zimní	5
Pneu LZ	Falken	245/45 R18 V	Zimní	5
Disky pneu na vozidle	Hliníkové			
Pneu rez	Není			
Typ rezervy	Není			

ZKUŠEBNÍ JÍZDA

Zkušební jízda: ✘

Seznam poškození

Exteriér

Číslo	Část vozu	Prvek vozu	Druh poškození	Způsob opravy	Akceptovatelnost
1	Skla	Čelní sklo	Poškození od kamínků	Bez opravy	✔
2	Karoserie	Kapota	Poškození od kamínků	Bez opravy	✔
3	Kola	PP Disk	Odřeni	Oprava	✘
4	Kola	LZ Disk	Odřeni	Bez opravy	✔

Klient svým podpisem stvrzuje souhlas s výše uvedenými údaji a poškozením vozu.

Lak vykazuje provozní oděrky odpovídající běžnému opotřebení a stále plní jak ochrannou tak estetickou funkci. Oděrky či poškození nad rámec běžného opotřebení jsou uvedeny v části Poškození.

Datum tisku: 29.05.2019



Foto VIN 1



Foto VIN 2



Levý přední



Přední část vozu



Pravý přední



Sedadlo spolujezdce

ZÁKLADNÍ FOTODOKUMENTACE VOZIDLA



Dveře spolujezdce vnitřní část



Zadní pravé sedadlo

ZÁKLADNÍ FOTODOKUMENTACE VOZIDLA



Zadní pravé dveře vnitřní část



Pravý zadní

ZÁKLADNÍ FOTODOKUMENTACE VOZIDLA



Zadní část vozu



Známka STK

ZÁKLADNÍ FOTODOKUMENTACE VOZIDLA



Kufr



Levý zadní

ZÁKLADNÍ FOTODOKUMENTACE VOZIDLA

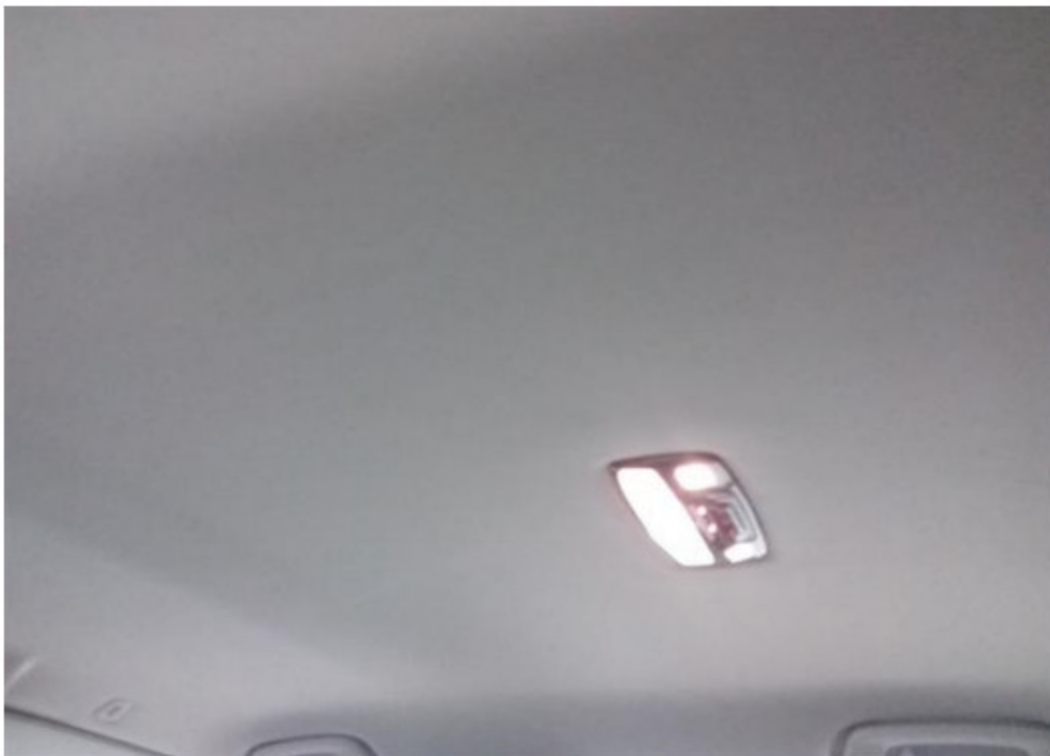


Zadní levé sedadlo



Zadní levé dveře vnitřní část

ZÁKLADNÍ FOTODOKUMENTACE VOZIDLA



Strop



Palubní deska celá

ZÁKLADNÍ FOTODOKUMENTACE VOZIDLA



Středový panel



Sedadlo řidiče

ZÁKLADNÍ FOTODOKUMENTACE VOZIDLA



Dveře řidiče vnitřní část



Palubní deska od řidiče

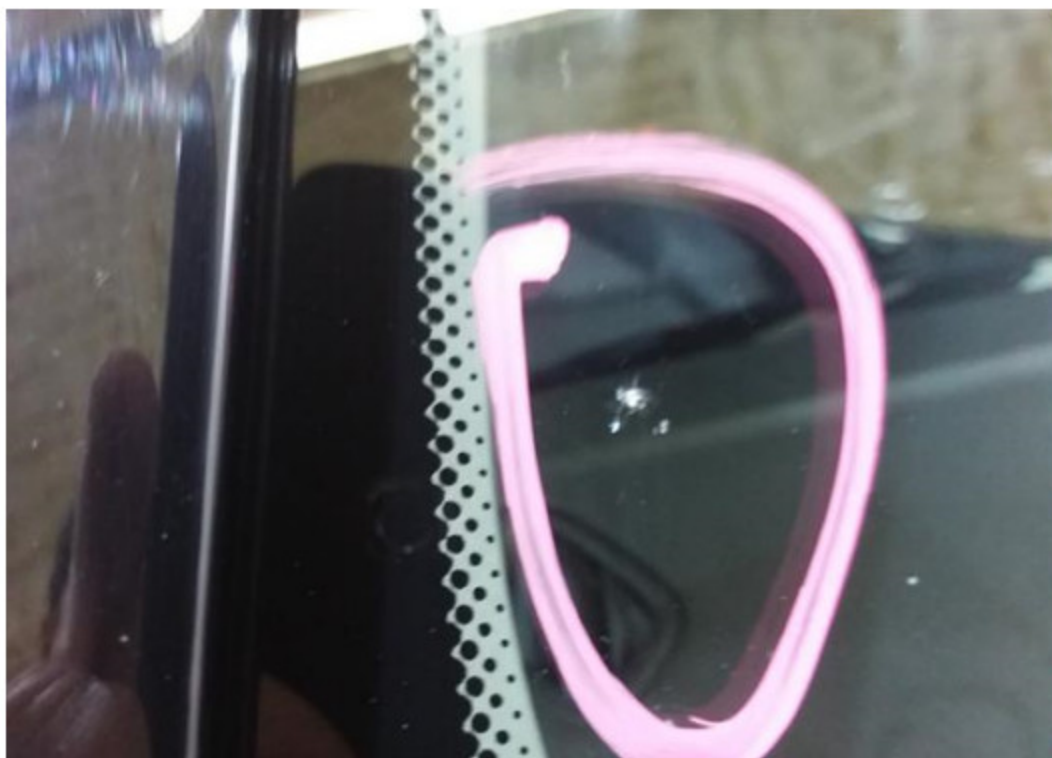
ZÁKLADNÍ FOTODOKUMENTACE VOZIDLA



Servisní interval



Stav tachometru

FOTODOKUMENTACE POŠKOZENÍ - 1.PROHLÍDKA ZA ÚČASTI NÁJEMCE**1**

Oblast vozu	Exteriér	Druh poškození	Poškození od kamínků
Část vozu	Skla	Způsob opravy	Bez opravy
Prvek vozu	Čelní sklo	Akceptovatelnost	Akceptovatelné



Viz popis k poškození č. 1

FOTODOKUMENTACE POŠKOZENÍ - 1.PROHLÍDKA ZA ÚČASTI NÁJEMCE



2

Oblast vozu	Exteriér	Druh poškození	Poškození od kamínků
Část vozu	Karoserie	Způsob opravy	Bez opravy
Prvek vozu	Kapota	Akceptovatelnost	Akceptovatelné



3

Oblast vozu	Exteriér	Druh poškození	Odření
Část vozu	Kola	Způsob opravy	Oprava
Prvek vozu	PP Disk	Akceptovatelnost	Neakceptovatelné

FOTODOKUMENTACE POŠKOZENÍ - 1.PROHLÍDKA ZA ÚČASTI NÁJEMCE



Viz popis k poškození č. 3



4

Oblast vozu	Exteriér	Druh poškození	Odření
Část vozu	Kola	Způsob opravy	Bez opravy
Prvek vozu	LZ Disk	Akceptovatelnost	Akceptovatelné

FOTODOKUMENTACE POŠKOZENÍ - 1.PROHLÍDKA ZA ÚČASTI NÁJEMCE



Viz popis k poškození č. 4

