

PROTOKOL INSPEKCE VOZIDLA

INFORMACE O INSPEKCI

Leasingová smlouva: 1122300155 Místo inspekce: Praha_Kostelecká ulice
933/77a



ÚDAJE O VOZIDLE

RZ:	7AA9475	Výrobní číslo (VIN):	WBA8K11070A807768
Značka a název:	BMW 318i	VIN souhlasí:	Ano
Zdvihový objem:	1499	Prověřit:	Ne
Výkon:	100kW	Datum registrace:	01.08. 2018
Barva:	Bílá	Karoserie:	Kombi
Druh paliva:	Benzín	STK měsíc:	08
Převodovka:	Automatická	STK rok:	2022
Olej:	Dostatečné množství	Stav tachometru:	41388
Chladicí kapalina:	Dostatečné množství	Stav paliva:	Plná
Datum vrácení (zabavení) vozu: 31.07. 2020			

BMW 3 rada 1.5 318i Touring

DOKUMENTY A PŘÍSLUŠENSTVÍ

VTP:	✗	ORV:	✓
Zelená karta:	✓	Servisní kontrola:	✗
Dálniční známka:	✗	Diagnostika EOBD:	Nula chyb
Dálniční známka - 2.díl:	✗	Počet klíčů k vozidlu:	2
Tankovací karta:	✗	Servisní knížka:	Elektronická
2 sady pneumatik:	✗	Návod k obsluze:	✓
Povinná výbava:	✓		

VÝBAVA

Přítomná výbava vozidla:

palubní počítač | 6x airbag | deaktivace airbagu spolujezdce. | nastavitelný volant | multifunkční volant | posilovač řízení | klimatizace | dělená zadní sedadla | isofix | vyhřívaná sedadla | výškově nastavitelná sedadla | podélný posuv sedadel | polohovací sedadla | autorádio | USB | AUX | bluetooth | telefon | imobilizér | bezklíčkové startování | el. startér | startování tlačítkem | start-stop systém | alu kola | el. okna | el. zrcátka | centrální dálkový | el.víko zavazadlového prostoru | střešní nosič | mlhovky | přední světla LED | denní svícení | ostřikovače světlometů | senzor světel | aut. převodovka | tempomat | parkovací senzory zadní | ABS | protipokluzový systém kol (ASR) | stabilizace podvozku (ESP) | aut.zabzdění v kopci | regulace rychlosti při jízdě ze svahu | senzor tlaku v pneumatikách

PNEUMATIKY				
Pneu na vozidle	Značka	Rozměr	Druh pneu	Vzorek(mm)
Pneu LP	Michelin	205/60 R16 W	Letní	6.1
Pneu PP	Michelin	205/60 R16 W	Letní	6.1
Pneu PZ	Michelin	205/60 R16 W	Letní	6.2
Pneu LZ	Michelin	205/60 R16 W	Letní	6.2
Disky pneu na vozidle	Hliníkové			
Pneu rezerva				
Sada na opravu				
Typ rezervy	Sada na opravu			

ZKUŠEBNÍ JÍZDA

Zkušební jízda:

✘

Seznam poškození

Exteriér					
Číslo	Část vozu	Prvek vozu	Druh poškození	Způsob opravy	Akceptovatelnost
1	Karoserie	Kapota	Poškození od kamínků	Bez opravy	✓
2	Karoserie	P Nárazník	Nekvalitní oprava	Lakování	✘
3	Karoserie	-----	Polepy	Čištění	✘
4	Karoserie	Z Nárazník	Nekvalitní oprava	Lakování	✘
5	Karoserie	Víko kufru	Odření	Rozleštění	✘
6	Skla	Čelní sklo	Poškození od kamínků	Bez opravy	✓
Interiér					
Číslo	Část vozu	Prvek vozu	Druh poškození	Způsob opravy	Akceptovatelnost
7	Jiné	Komplet	Znečištěné	Čištění	✘

8	Dveře (zevnitř)	PZ	Opotřebení	Bez opravy	✓
---	-----------------	----	------------	------------	---

Klient svým podpisem stvrzuje souhlas s výše uvedenými údaji a poškozením vozu.

Vozidlo nebylo předáno umyté. Po umytí vozidla bude provedena druhá inspekce bez účasti klienta. Případné poškození bude přidáno do protokolu inspekce.

Datum tisku: 31.07.2020

ZÁKLADNÍ FOTODOKUMENTACE VOZIDLA



Foto VIN 1



Foto VIN 2

ZÁKLADNÍ FOTODOKUMENTACE VOZIDLA



Levý přední



Přední část vozu

ZÁKLADNÍ FOTODOKUMENTACE VOZIDLA



Pravý přední

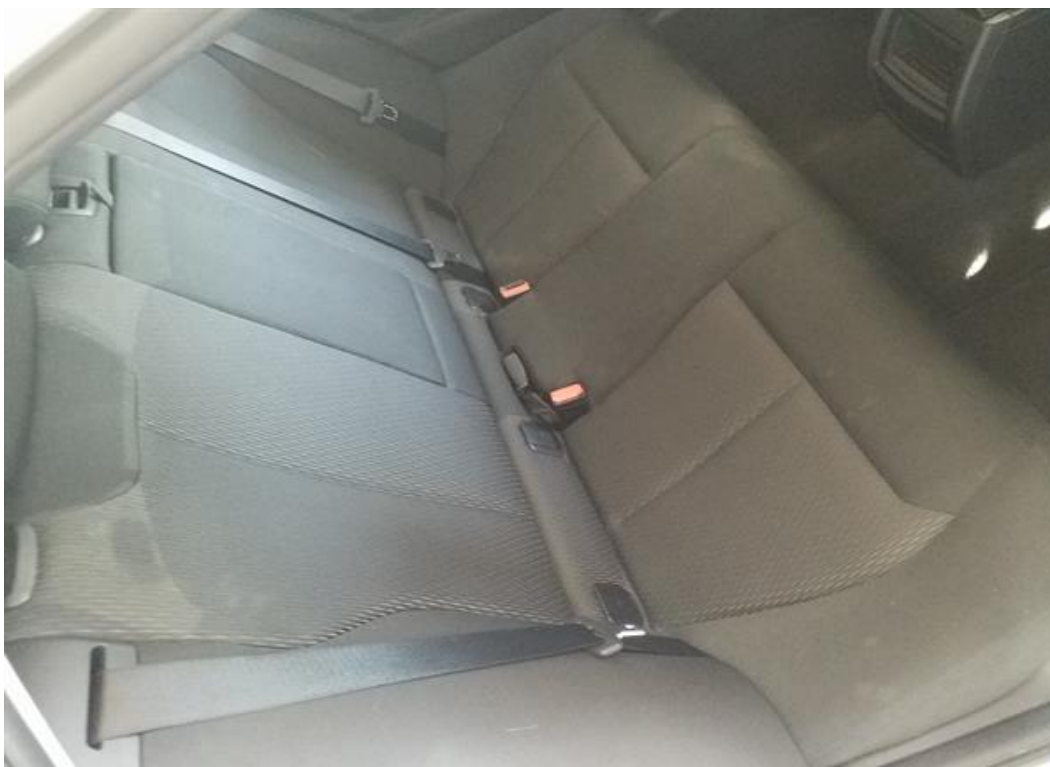


Sedadlo spolujezdce

ZÁKLADNÍ FOTODOKUMENTACE VOZIDLA



Dveře spolujezdce vnitřní část



Zadní pravé sedadlo

ZÁKLADNÍ FOTODOKUMENTACE VOZIDLA



Zadní pravé dveře vnitřní část



Pravý zadní

ZÁKLADNÍ FOTODOKUMENTACE VOZIDLA



Zadní část vozu



Známka STK

ZÁKLADNÍ FOTODOKUMENTACE VOZIDLA



Kufr



Levý zadní

ZÁKLADNÍ FOTODOKUMENTACE VOZIDLA



Zadní levé sedadlo

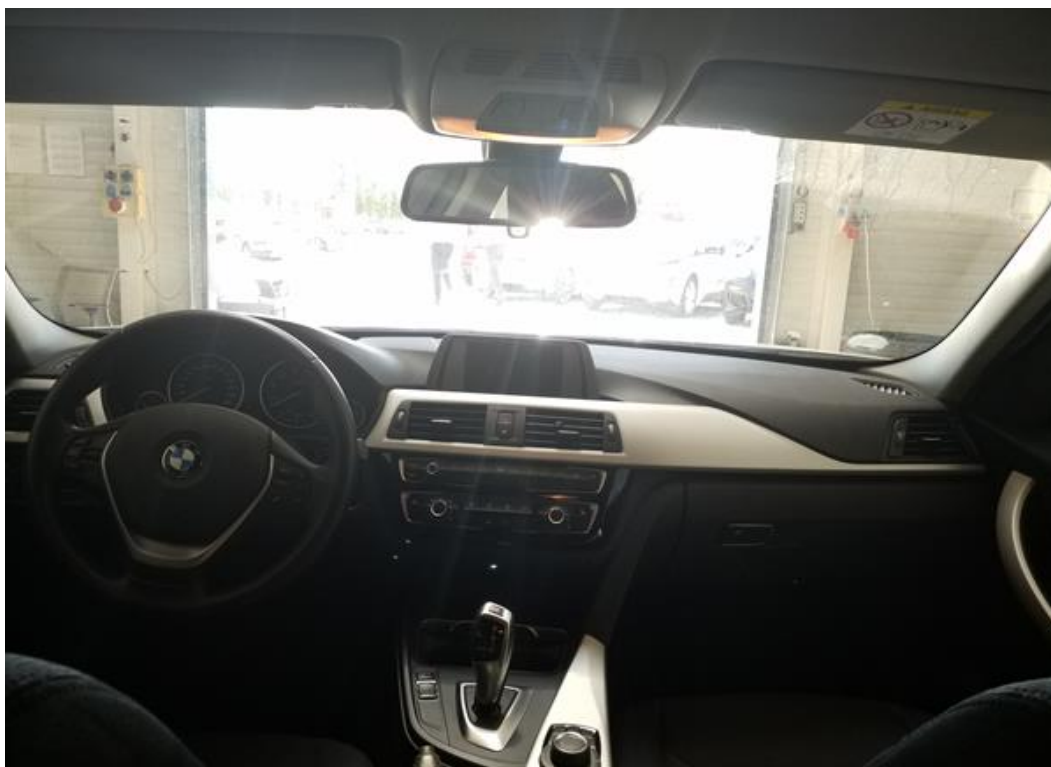


Zadní levé dveře vnitřní část

ZÁKLADNÍ FOTODOKUMENTACE VOZIDLA



Strop



Palubní deska celá

ZÁKLADNÍ FOTODOKUMENTACE VOZIDLA



Středový panel



Sedadlo řidiče

ZÁKLADNÍ FOTODOKUMENTACE VOZIDLA

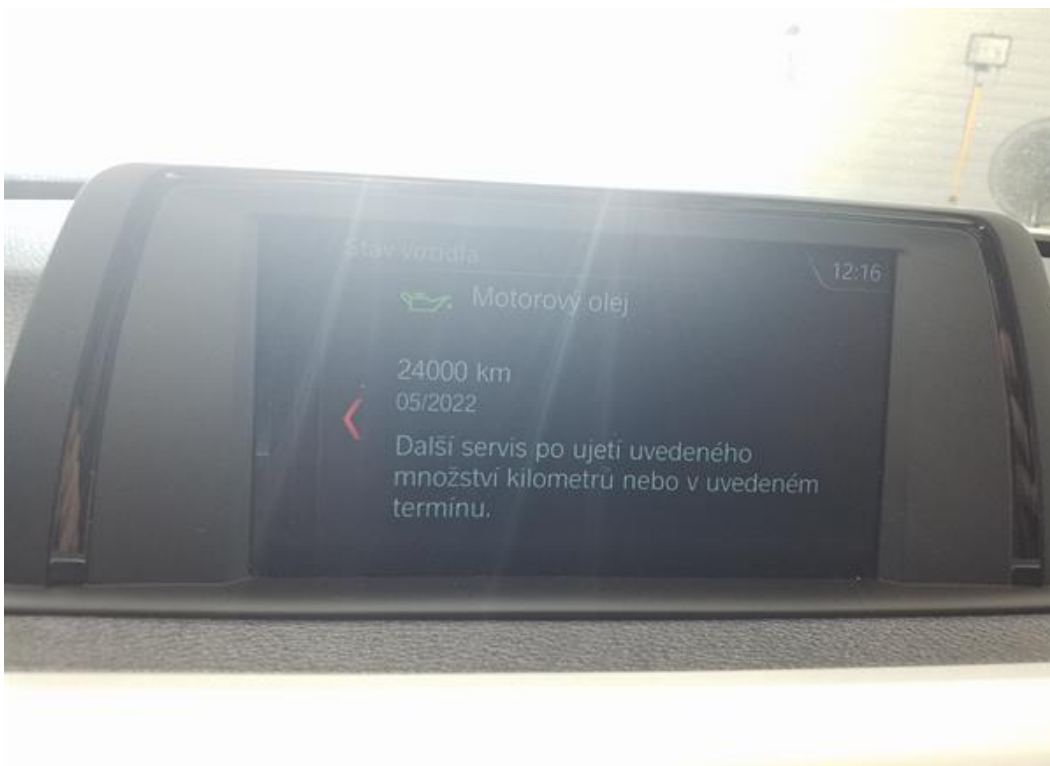


Dveře řidiče vnitřní část



Palubní deska od řidiče

ZÁKLADNÍ FOTODOKUMENTACE VOZIDLA



Servisní interval



Stav tachometru

FOTODOKUMENTACE POŠKOZENÍ - 1.PROHLÍDKA ZA ÚČASTI NÁJEMCE



1

Oblast vozu	Exteriér	Druh poškození	Poškození od kamínek
Část vozu	Karoserie	Způsob opravy	Bez opravy
Prvek vozu	Kapota	Akceptovatelnost	Akceptovatelné



Viz popis k poškození č. 1

FOTODOKUMENTACE POŠKOZENÍ - 1.PROHLÍDKA ZA ÚČASTI NÁJEMCE



2

Oblast vozu	Exteriér	Druh poškození	Nekvalitní oprava
Část vozu	Karoserie	Způsob opravy	Lakování
Prvek vozu	P Nárazník	Akceptovatelnost	Neakceptovatelné



Viz popis k poškození č. 2

FOTODOKUMENTACE POŠKOZENÍ - 1.PROHLÍDKA ZA ÚČASTI NÁJEMCE



Viz popis k poškození č. 2



3

Oblast vozu	Exteriér	Druh poškození	Polepy
Část vozu	Karoserie	Způsob opravy	Čištění
Prvek vozu	-----	Akceptovatelnost	Neakceptovatelné

FOTODOKUMENTACE POŠKOZENÍ - 1.PROHLÍDKA ZA ÚČASTI NÁJEMCE



Viz popis k poškození č. 3



Viz popis k poškození č. 3

FOTODOKUMENTACE POŠKOZENÍ - 1.PROHLÍDKA ZA ÚČASTI NÁJEMCE



4

Oblast vozu	Exteriér	Druh poškození	Nekvalitní oprava
Část vozu	Karoserie	Způsob opravy	Lakování
Prvek vozu	Z Nárazník	Akceptovatelnost	Neakceptovatelné



Viz popis k poškození č. 4

FOTODOKUMENTACE POŠKOZENÍ - 1.PROHLÍDKA ZA ÚČASTI NÁJEMCE



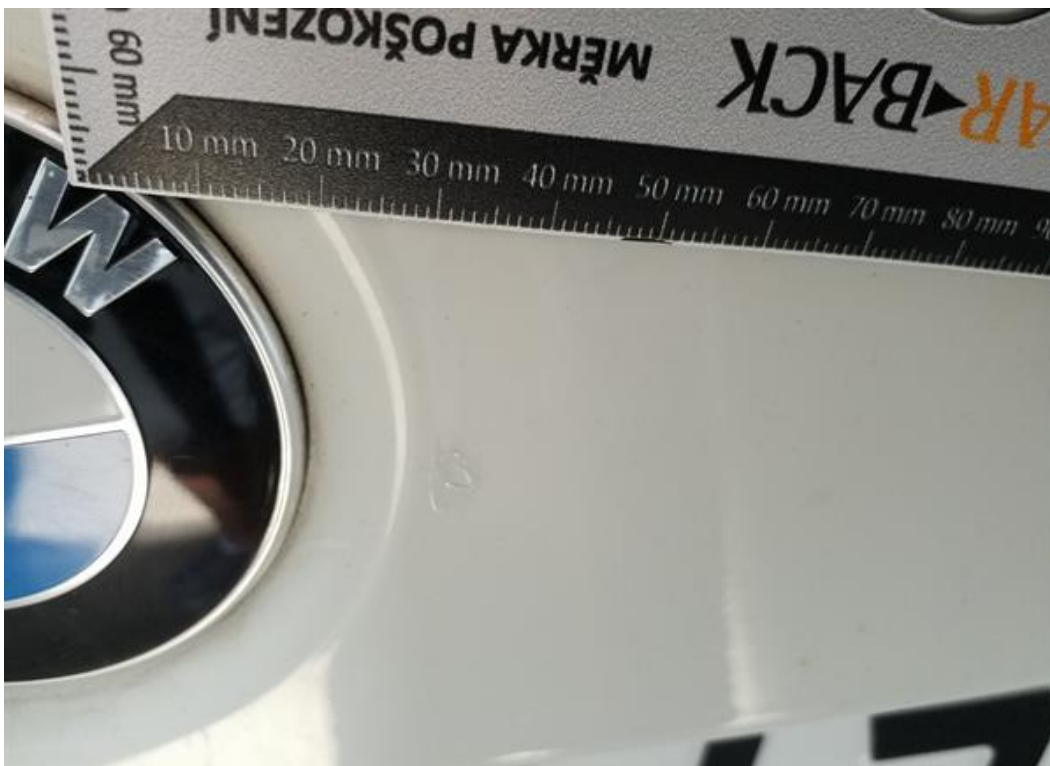
Viz popis k poškození č. 4



5

Oblast vozu	Exteriér	Druh poškození	Odření
Část vozu	Karoserie	Způsob opravy	Rozleštění
Prvek vozu	Víko kufru	Akceptovatelnost	Neakceptovatelné

FOTODOKUMENTACE POŠKOZENÍ - 1.PROHLÍDKA ZA ÚČASTI NÁJEMCE



Viz popis k poškození č. 5



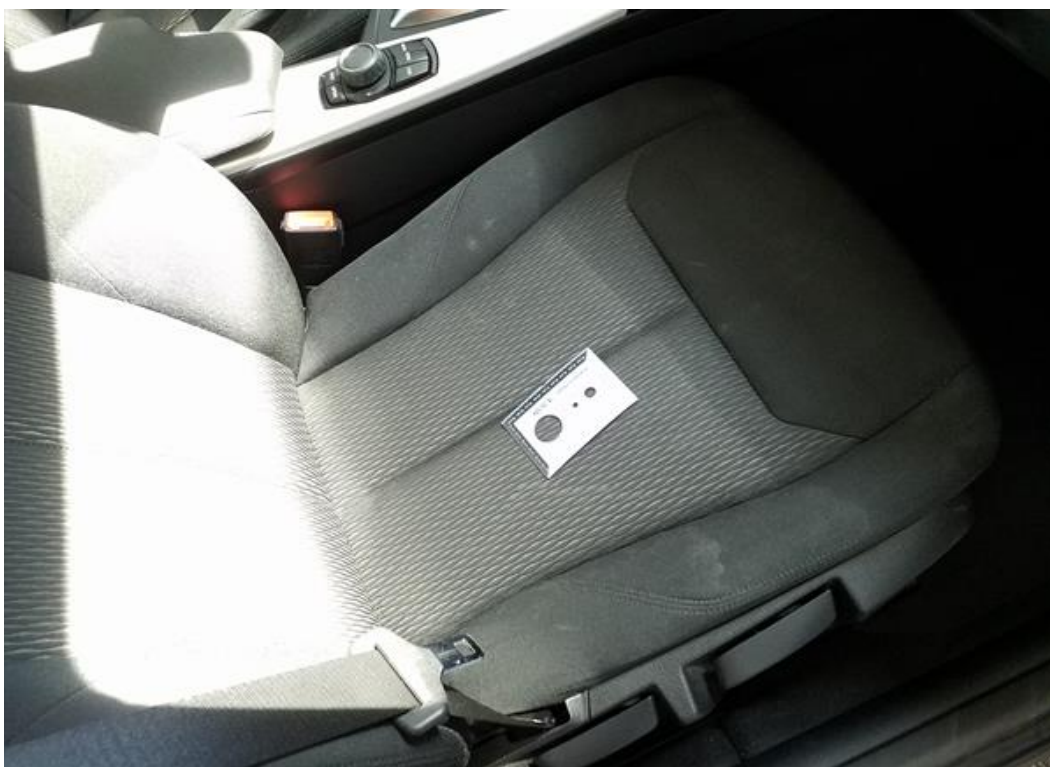
6

Oblast vozu	Exteriér	Druh poškození	Poškození od kamínků
Část vozu	Skla	Způsob opravy	Bez opravy
Prvek vozu	Čelní sklo	Akceptovatelnost	Akceptovatelné

FOTODOKUMENTACE POŠKOZENÍ - 1.PROHLÍDKA ZA ÚČASTI NÁJEMCE



Viz popis k poškození č. 6



7

Oblast vozu	Interiér	Druh poškození	Znečištěné
Část vozu	Jiné	Způsob opravy	Čištění
Prvek vozu	Komplet	Akceptovatelnost	Neakceptovatelné

FOTODOKUMENTACE POŠKOZENÍ - 1.PROHLÍDKA ZA ÚČASTI NÁJEMCE



Viz popis k poškození č. 7



Viz popis k poškození č. 7

FOTODOKUMENTACE POŠKOZENÍ - 1.PROHLÍDKA ZA ÚČASTI NÁJEMCE



8

Oblast vozu	Interiér	Druh poškození	Opotřebení
Část vozu	Dveře (zvnitř)	Způsob opravy	Bez opravy
Prvek vozu	PZ	Akceptovatelnost	Akceptovatelné



Viz popis k poškození č. 8